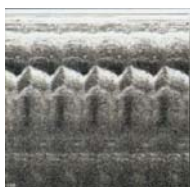


ULTRAZVUK SLE 801 – technické údaje

<i>multifrekvenční sondy</i>	3,5 MHz (2,5/3,5/5,0) 7,5 MHz (6,0/7,5/9,0) 5,0 MHz (4,0/5,0/6,5) 6,5 MHz (4,5/6,5/7,5)
<i>typy sond</i>	lineární, konvexní, mikrokonvexní
<i>konektory</i>	možnost současného připojení 2 sond, volba z klávesnice
<i>režim zobrazení</i>	B, M, B+B, B+M, D, B+D, B+CFM, B+CFM+D, B+PD, B+PD+D
<i>B mód</i>	hloubka zobrazení od 40 do 210 mm • obnovovací frekvence až do 80 snímků/s • TGC: 8 oblastí • možnost překlopení nahoru/dolů, vpravo/vlevo
<i>M mód</i>	souběžné B+M zobrazení • nastavitelné rozpětí časové základny: 4 stupně
<i>D mód</i>	nastavení hloubky od 5 do 200 mm • pulzní vlna (PW): 3.5 a 7,5 MHz • zobrazení výpočtu hodnot v reálném čase • frekvence vzorkování: až do 30 kHz • duplexní mód a současná aktualizace B-módu • digitální zpracování zvukového signálu • nastavitelné rozpětí časové základny: 4 stupně • kmitočtový filtr: 50-1600 Hz
<i>CFM/PD mód</i>	nastavení hloubky: od 2 do 210 mm • objemová rychlost průtoku krve až 60 cm/s • kmitočtový filtr: 50-400 Hz • korekce gama: 4 stupně
<i>zpracování obrazu</i>	korekce a zvýraznění okrajů • post-procesové křivky: 7 volitelných typů • nastavitelné průměrování a komprese obrazu • zmrazení obrazu
<i>zobrazení informací</i>	název zdravotnického zařízení • jméno pacienta, anatomické značky • automatické zobrazení data, času • typ sondy, frekvence, zoom, zesílení • další pracovní parametry a výsledky měření
<i>měření a výpočty</i>	vzdálenost, plocha, objem, obvod, úhel, tepová frekvence, čas, atd. • obsáhlé balíčky programů pro kardiologická, porodnická a gynekologická měření
<i>paměť</i>	nezávislá nelimitovaná paměť na libovolný počet snímků • záznamová smyčka 256 snímků
<i>monitor</i>	15" LCD monitor
<i>uživatelské rozhraní</i>	USB 2.0
<i>rozměry a hmotnost</i>	850 × 1200 × 600 mm, 50 kg



mód B



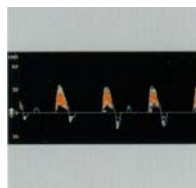
mód M



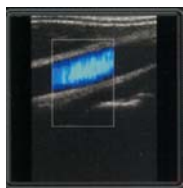
mód B+B



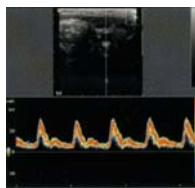
mód B+M



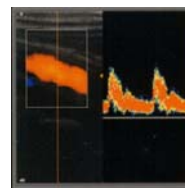
mód D



mód B+CFM



mód B+D



mód B+CFM+D

Konvexní sondy:

3.5C60 (břicho, porodnictví) • **5.0C40** (břicho,
porodnictví, gynekologie, pediatrie)

Mikrokonvexní sondy:

3.5C20 (kardiologie, břicho) • **5.0C13** (břicho,
pediatrie, kardiologie) • **6.5CV13** (endovaginální)

Lineární sondy:

7.5L38 (pediatrie, periferní cévy) • **5.0LR64** (trans-
rektální) • **7.5L64** (malé útvary) • **5.0L64** (pediatrie)
• **10.0L29** (malé útvary, periferní cévy, oční lékařství)